



忠別岳

トムラウシ山

北沼

南沼キャンプ指定地

トムラウシ分岐

南沼

空から見たトムラウシ山 (2009年7月17日撮影・毎日新聞社)

トムラウシ山現地調査レポート写真



写真① ヒサゴ沼避難小屋



写真③ 日本庭園



写真② 天沼—日本庭園間の木道



写真④ ロックガーデンの巨岩の道



写真⑥ 北沼渡渉点のすぐ上の第1ビバーク地点



写真⑤ 北沼渡渉点



写真⑦ 北沼分岐先の第2ビバーク地点



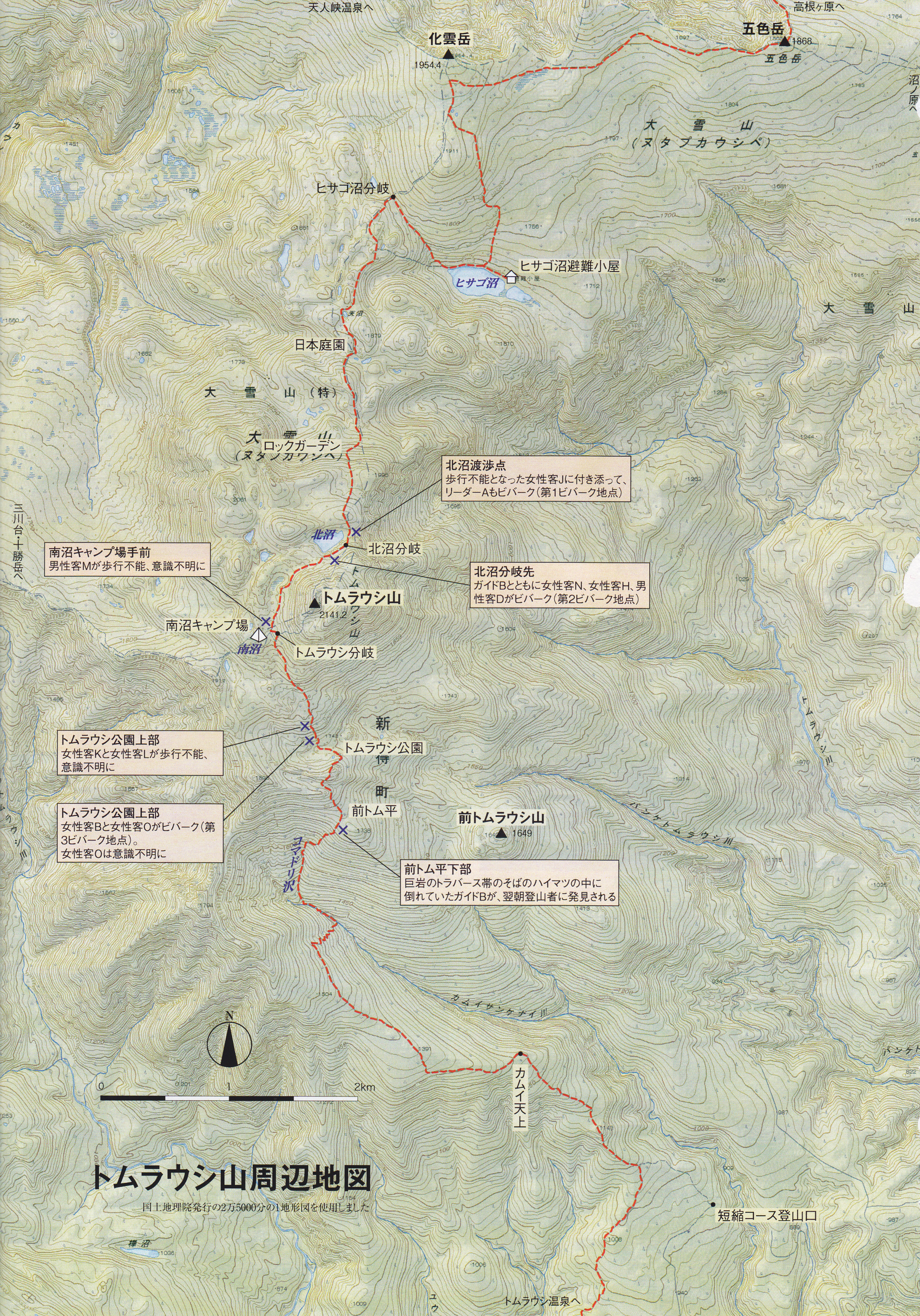
写真⑧ 前トム平は吹き曝しの台地



写真⑨ 前トム平下部の第4遭難地点



写真⑩ コマドリ沢分岐



化雲岳

1954.4

五色岳

1868

大雪山
(ヌタプカウシベ)

ヒサゴ沼分岐

ヒサゴ沼避難小屋

ヒサゴ沼

日本庭園

大雪山 (特)

大雪山
ロックガーデン
(ヌタンカウシベ)

北沼渡渉点
歩行不能となった女性客Jに付き添って、
リーダーAもビバーク(第1ビバーク地点)

北沼

北沼分岐

北沼分岐先
ガイドBとともに女性客N、女性客H、
男性客Dがビバーク(第2ビバーク地点)

南沼キャンプ場手前
男性客Mが歩行不能、意識不明に

南沼キャンプ場

南沼

トムラウシ山

2141.2

トムラウシ分岐

トムラウシ公園上部
女性客Kと女性客Lが歩行不能、
意識不明に

新
トムラウシ公園
寺
町

トムラウシ公園上部
女性客Bと女性客Oがビバーク(第
3ビバーク地点)。
女性客Oは意識不明に

前トム平

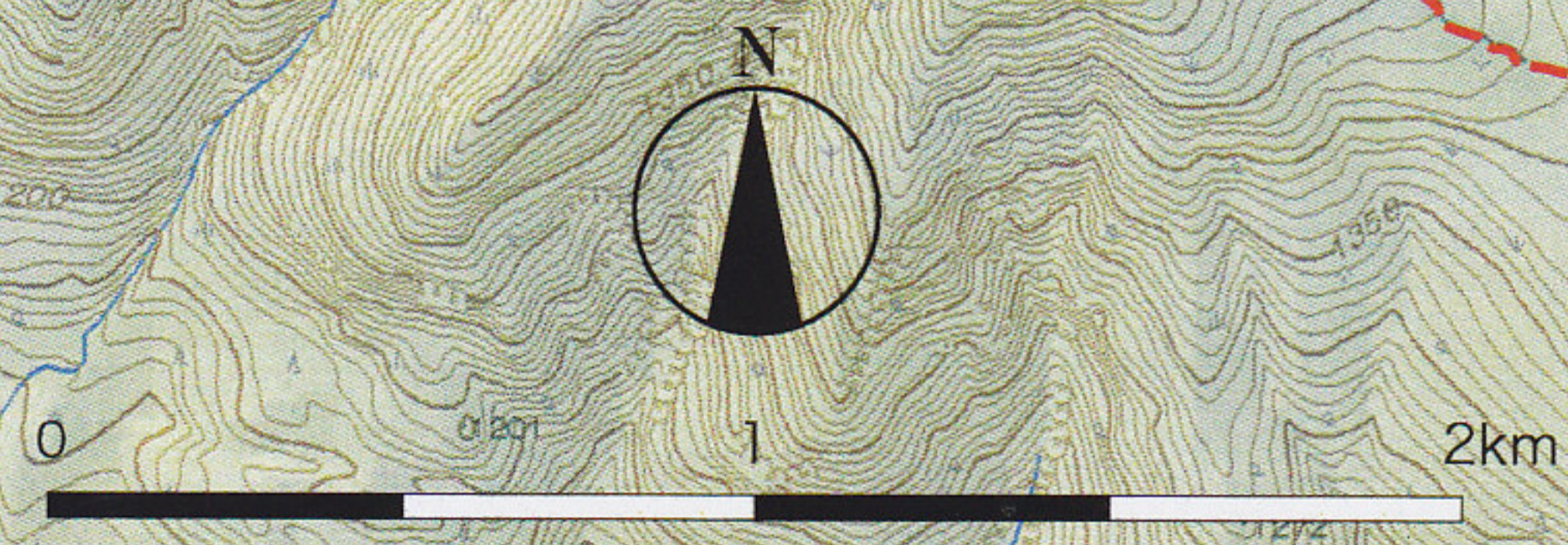
前トムラウシ山

1649

前トム平下部
巨岩のトラバース帯のそばのハイマツの中に
倒れていたガイドBが、翌朝登山者に発見される

コマドリ沢

カムイ天山



トムラウシ山周辺地図

国土地理院発行の2万5000分の1地形図を使用しました

短縮コース登山口

トムラウシ温泉へ